

RETURN TO BLACKBOARD ROOM

SEMPER
ANTESTO
ALIOS



VERZEICHNISS DER WAGEN

Referenz

TYPE M⁶⁷, 6 ZYLINDER, 11 P.S.

MATER	CHASSIS, komplett mit 5 Reifen.
MAESTA	TORPEDO, Leder Polsterung.
MARE	“ SEDAN ” Innensteuer-Limousine, aus Stahlblech.
MALUM	“ SÉDAN ” Innensteuer-Limousine, aus Stahlblech Luxus Ausführung.
MAGIS	WEYMANN Innensteuer-Limousine, aus Kunstleder.
MAGNA	WEYMANN Innensteuer-Limousine, aus Kunstleder Luxus Ausführung.
MAVIS	KABRIOLET, mit klappbarem Verdeck.
MALUI	KABRIOLET, mit klappbarem Verdeck Luxus Ausführung.
MENS	LIMOUSINE-KABRIOLET.
MITTOR	LIMOUSINE-KABRIOLET Luxus Ausführung.

TYPE K⁷⁴, 6 ZYLINDER, 14 P.S.

CADO	CHASSIS, komplett mit 5 Reifen.
CAECUS	TORPEDO, Leder Polsterung.
CAIUS	“ SEDAN ” Innensteuer-Limousine, aus Stahlblech.
CALLIDUS	“ SEDAN ” Innensteuer-Limousine, aus Stahlblech Luxus Ausführung.
CAMPUS	WEYMANN Innensteuer-Limousine, aus Kunstleder.
CANIS	WEYMANN Innensteuer-Limousine, aus Kunstleder Luxus Ausführung.
CAPUT	KABRIOLET, mit klappbarem Verdeck.
CAPRIS	KABRIOLET, mit klappbarem Verdeck Luxus Ausführung.
CARO	LIMOUSINE-KABRIOLET.
CASTRA	LIMOUSINE-KABRIOLET Luxus Ausführung.

TYPE P⁷⁵, 6 ZYLINDER 17 P.S.

FACTUM	CHASSIS, komplett mit 5 Reifen.
PAGUS	TORPEDO, Leder Polsterung, Notsitze in der Fahrtrichtung.
PAENE	“ SEDAN ” Innensteuer-Limousine, Luxus Ausführung.
PARVUS	WEYMANN Innensteuer-Limousine, Luxus Ausführung.

Unsere Wagen werden mit besonders **kompletter** Ausrüstung geliefert, also :

Fünftes Rad mit Reifen garniert, Nummerschilder, Werkzeuge, Geschwindigkeitsmesser, Uhr, Strommesser, Oeldruckmesser, “ Marchal ” Trilux Schweinwerfer, “ Cob ” Notscheinwerfer, Stoplicht, Kühler-Thermometer, Benzinmesser, “ Hartford ” Stossfänger, Gepäckträger, Automatischer Scheibenwischer, Lenkspiegel, Benzinseiher, Oelseiher, Luftseiher, Schutzstangen vorne und hinten.

Bei den grösseren Modellen (**K⁷⁴** und **K⁷⁵**) werden ferner eine automatische Gittervorrichtung vor dem Kühler, einen eleganten Koffer, sowie das “ Tecalemit ” Centralschmiervorrichtung mitgeliefert.

BETR. KAROSSERIE

.....

Talbot darf wohl heute als einer der konstruktiv führenden Wagen der ganzen Welt angesprochen werden, welcher gegenüber den meisten Fabrikaten in seiner Konstruktion immer um 1 bis 2 Jahre voraus ist.

Mit dieser erstklassigen Chassis-Konstruktion verbindet Talbot eine Reichhaltigkeit und Formenschönheit seiner Karosserien, die auch den verwöhntesten Ansprüchen genügen.

Besonders sei an dieser Stelle auf den neuen 2 litr. Typ. 8/45 PS. 6zylinder hingewiesen.

Mit dieser kleinen 6zylinder-Type will Talbot es auch den breitesten Schichten der Bevölkerung ermöglichen, sich ein so erstklassiges Fabrikat anzuschaffen.

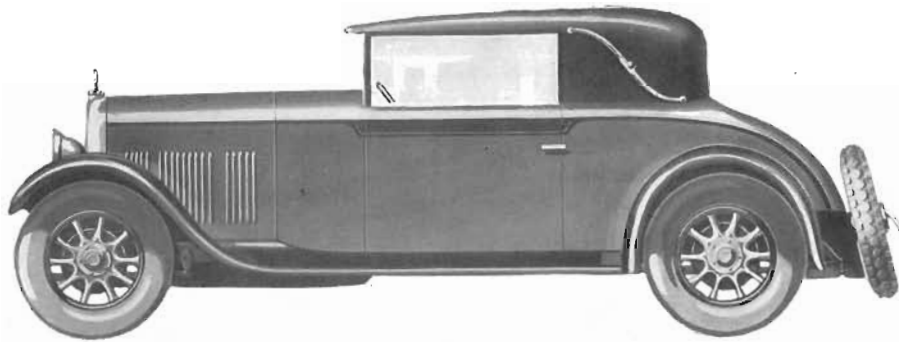
Besonderen Wert ist daher hierbei auch auf die gesamte Ausstattung des Wagens gelegt. Um jedoch gediegene, geschmackvolle Ausführung auch mit Preiswürdigkeit zu verbinden, hat Talbot drei Einheitsausführungen geschaffen. Es sind dies folgende Farben in Weymann-Ausführung :

dunkelrot, dunkelblau und grau.

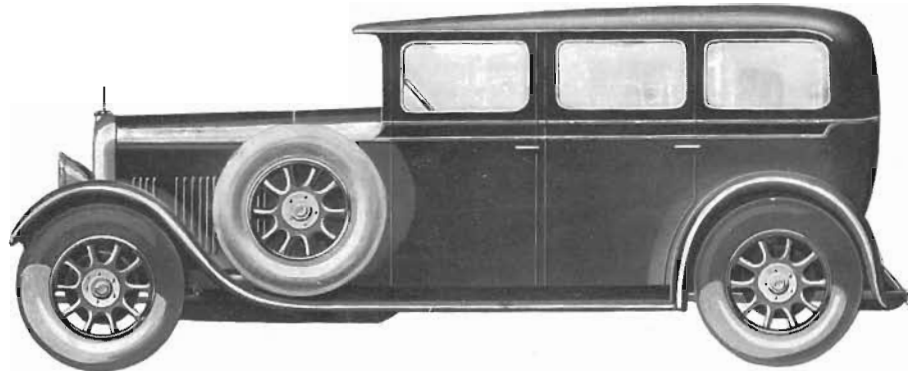
Die geschlossenen Wagen werden bei allen Typen in der Hauptsache nach dem System Weymann geliefert, jedoch kann auf Wunsch der neue 8/45 PS. 6zylinder auch in einer 4 türigen Ausführung nach amerikanischem System, also Stahlblech, geliefert werden.

Eine Neuheit auf dem Markt ist das 4 sitzige Cabriolet, welches sich durch Zweckmässigkeit und praktische Anordnung der Sitze auszeichnet.

Alles in allem hat Talbot das Ziel stets verfolgt, auf jahrzehntelange Tradition gestützt, den besten Wagen zu angemessenem Preis zu liefern.



Kabriolet mit klappbarem Verdeck, Type M. 67



“SEDAN” Innensteuer Limousine, Type M. 67

Allgemeine Beschreibung der Type M 67 - 11 PS.

MOTOR

BLOCKMOTOR, 6 zylinder, Bohrung 67 mm., Hub 94.5 mm., Cylinderinhalt 1,999 ltr., Höchststourenanzahl 3.500, Bremsleistung 45 PS bei 8 Steuer-PS.

KOLBEN, Aluminiumkolben mit vier Kolbenringen, wovon der unterste als Oelabstreifring ausgebildet ist.

PLEUEL, aus gepresstem Stahl mit Weissmetallgleitlagern.

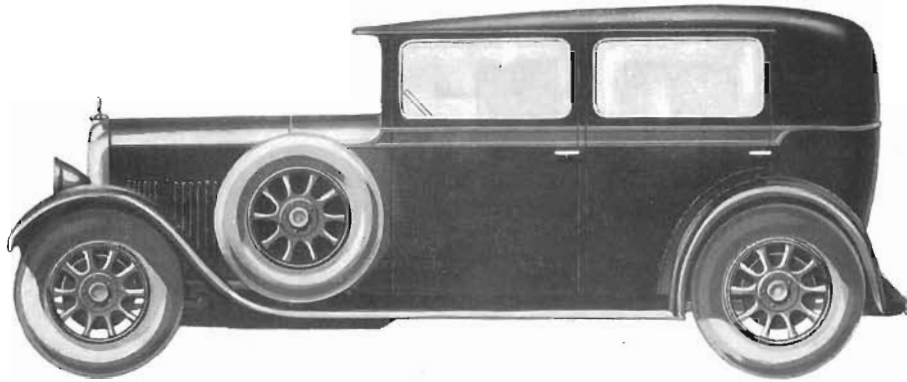
KURBELWELLE ist aus einem Stück geschmiedet und ruht in vier Weissmetalllagern. Sie ist vollständig ausbalanciert und zur Schmierung der Pleuellager durchbohrt. Vorne befindet sich ein Schwingungsdämpfer.

NOCKENWELLE, Die durch geräuschlose Zahnräder angetriebene Nockenwelle ist in vier Bronzeschalen gelagert und läuft vollständig im Oelbade, wodurch eine lange Lebensdauer der Nocken und Ventilstößel erreicht wird.

VENTILE, Die Ventile sind hängend im Zylinderkopf angebracht und werden mittels leicht verstellbarer Schwinghebel und Stosstangen betätigt.

SCHMIERUNG, Das Oel wird durch eine Zahnradpumpe unter Druck zur Kurbelwelle, Nockenwelle und zu den Schwinghebeln gepresst. Ein Oelfilter reinigt das Oel von sämtlichen Unreinigkeiten, ein besonderer Hahn gestattet ein bequemes Ablassen des alten Oels.

KÜHLUNG, geschieht durch eine Centrifugalwasserpumpe, welche durch einen Ventilator unterstützt wird. Der Ventilatorriemen ist leicht nachstellbar.



Weymann Innensteuer-Limousine, Type M. 67

ZÜNDUNG, geschieht durch das bekannte Delco-System mittels Spule und Unterbrecher. Der Unterbrecher befindet sich an der linken Motorseite und wird von der Nockenwelle aus angetrieben.

KUPPLUNG, ist als Trockenscheibenkupplung ausgebildet.

GETRIEBE, Das Getriebe ist direkt am Motor angeflanscht und besitzt vier Vorwärts — und einen Rückwärtsgang. Der Geschwindigkeitsmesser wird gleichfalls vom Getriebe aus angetrieben.

KRAFTÜBERTRAGUNG, Die Kraftübertragung zur Hinterachse geschieht durch Cardanwelle und Cardangelenke. Das Cardangelenke befindet sich im Getriebe, wodurch eine gute Schmierung desselben gewährleistet wird. Die Cardanwelle ist durch ein Cardanrohr geschützt und dient dieses auch teilweise zur Aufnahme der Schubkräfte, wodurch einem Schleudern des Wagens vorgebeugt wird.

HINTERACHSE Die Hinterachse besteht aus gepresstem Stahlblech und ihre Konstruktion gestattet infolge Anwendung der Banjo-Bauart leichte Zugänglichkeit zum Differential. Dasselbe besitzt konische Gleason-Zahnräder.

BREMSEN Die Fußbremse ist als Vierradbremse, System Perrot-Bendix ausgebildet. Die Trommeln sind reichlich dimensioniert. Ihre Betätigung geschieht durch Gestänge, welches sehr leicht nachstellbar ist. Die Handbremse wirkt allein auf die Hinterräder.

STEUERUNG Die selbsthemmende Steuerung geschieht durch Schnecke und Mutter. Auf dem Steuerrad befindet sich ein Hebel für die Zündmomentverstellung.

FAHRGESTELL Der Rahmen besteht aus gepresstem Stahlblech und ist in sich gut versteift, wodurch ein Verziehen der Karosserie verhindert wird.

FEDERUNG Die Federung besteht vorne und hinten aus Halbellyptik-Federn und werden durch doppelte Hartfordstossdämpfer unterstützt

BENZINBEHALTER Der 70 ltr. fassende Benzinbehälter befindet sich am hinteren Ende des Rahmens zwischen den Längsträgern und wird durch eine Querstange geschützt. Ein Unterdruckapparat sorgt für die Zufuhr zum Motor.

ELEKTRISCHE AUSRÜSTUNG Eine kombinierte Start- und Lichtmaschine, direkt auf der Kurbelwelle des Motors befestigt, dient zum Starten und zum Nachladen der Batterie.

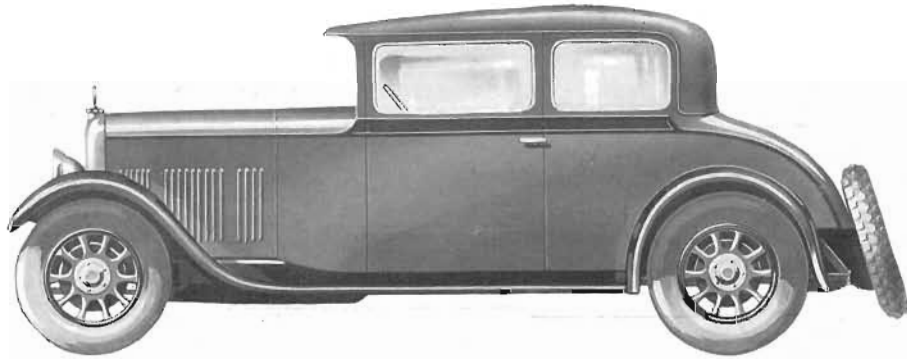
SONSTIGE EIGENSCHAFTEN

Abnehmbare Dunlop-Metallräder... 20 x 4½	Radstand	3.235
Ballon - Reifen	Karosserie Länge	2.50 x 0.80
Spurweite	Gewicht des Fahrgestells	970 Kgs.

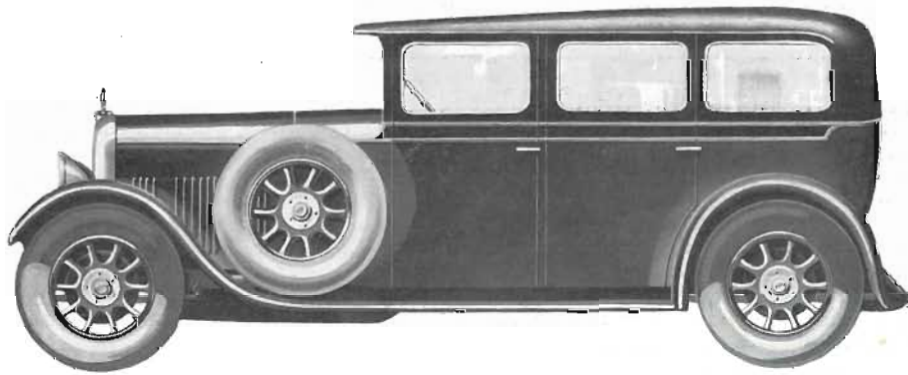
UEBERSETZUNGSVERHALTNISSE

1. Geschwindigkeit	$\frac{20 \times 15}{30 \times 35} = 0.286$	3. "	$\frac{20 \times 25}{30 \times 25} = 0.666$
2. "	$\frac{20 \times 21}{30 \times 19} = 0.483$	4. "	direkte Uebertragung
		Rückwärtsgang	$\frac{20 \times 25 \times 14}{30 \times 20 \times 35} = 0.333$

Uebersetzung der Hinterachse 9 x 50. Des Geschwindigkeitsmessers 7 x 15. Vorder- und Rückbremse 350.



Limousine-Kabriolet, Type K 74



" SEDAN " Innensteuer-Limousine, Type K 74

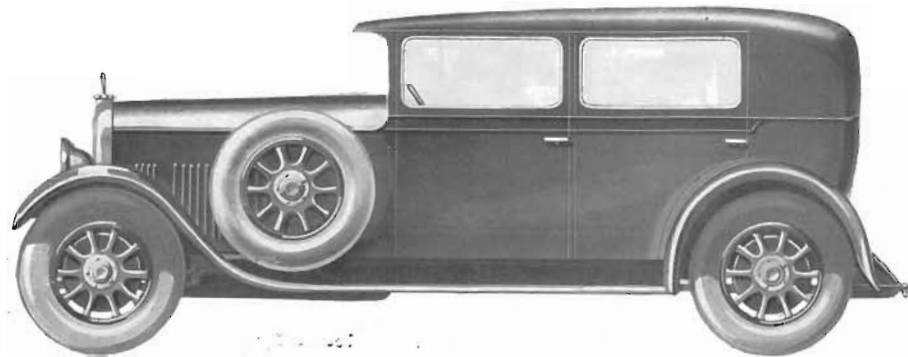
TYPE K. 74 14 P.S.

BLOCKMOTOR 6 zylinder, Bohrung 74 mm., Hub 94.5 mm. Cylinderinhalt 2,438 ltr. Höchstleistung 3,500. Bremsleistung 58 P. S. bei 10 Steuer P. S.

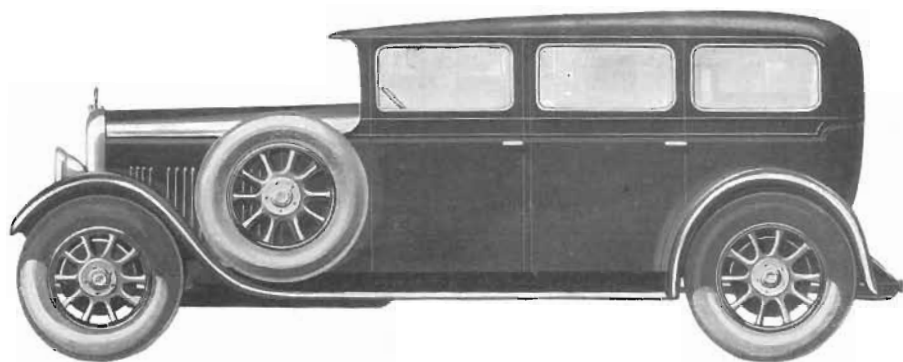
KURBELWELLE ist aus einem Stück geschmiedet und ruht in sieben Weissmetallagern.

(Die Chassiskonstruktion dieser Type stimmt mit der der Type M67 überein, und wir verweisen auf die beiliegende Beschreibung).

Abnehmbare Stahlräder System Dunlop	20 × 4 1/2
Ballonbereifung	32 × 6
Spur	1 m 400
Radstand	3 m 235
Karosserie Länge	2 m 50
Gewicht des Fahrgestells	995 kgs



Weymann Innensteuer-Limousine, Type P 75



“ SEDAN ” Innensteuer-Limousine, Type P 75

TYPE P 75 17 P.S.

BLOCKMOTOR 6 Cylinder. Bohrung 75 mm. Hub 110 mm. Cylinderinhalt 2,915 Ltr. Höchstleistung 3,500. Bremsleistung 68 PS bei 12 Steuer PS.

(Die Chassiskonstruktion dieser Type stimmt mit der der Type M 67 überein, und wir verweisen auf die beiliegende Beschreibung).

Abnehmbare Stahlräder System Dunlop	20 × 4 1/2
Ballonbereifung	32 × 6.20
Spür	1 ^m 400
Radstand	3 ^m 470
Karosserie Länge	2 ^m 88
Gewicht des Fahrgestells	1.125 kgs

L'ÉDITION ARTISTIQUE
34, Avenue de Saint-Ouen
Paris
